

MAC アドレスの調べ方

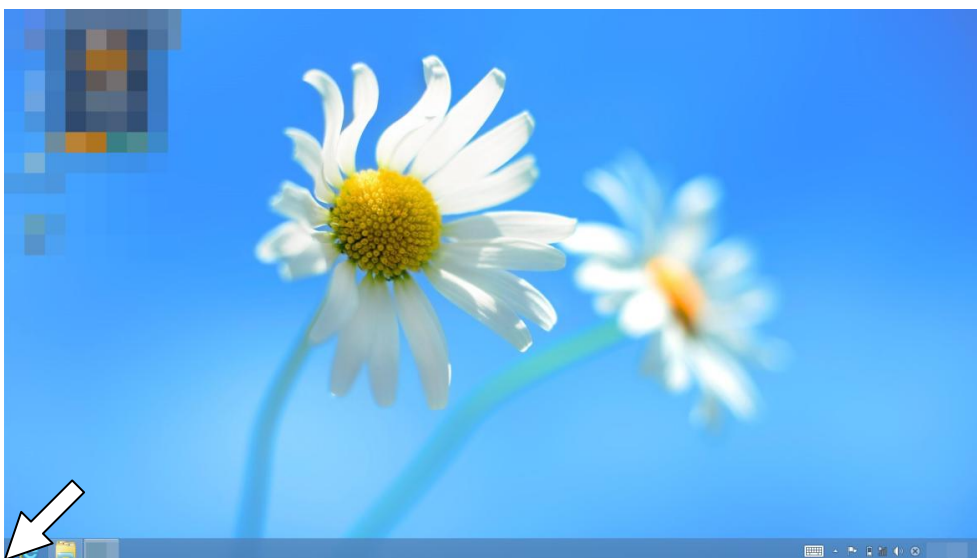
MAC アドレス（物理アドレス）は、各ネットワーク機器に割り当てられた 12 桁の固有 ID 番号です。

【Windows 8 編】

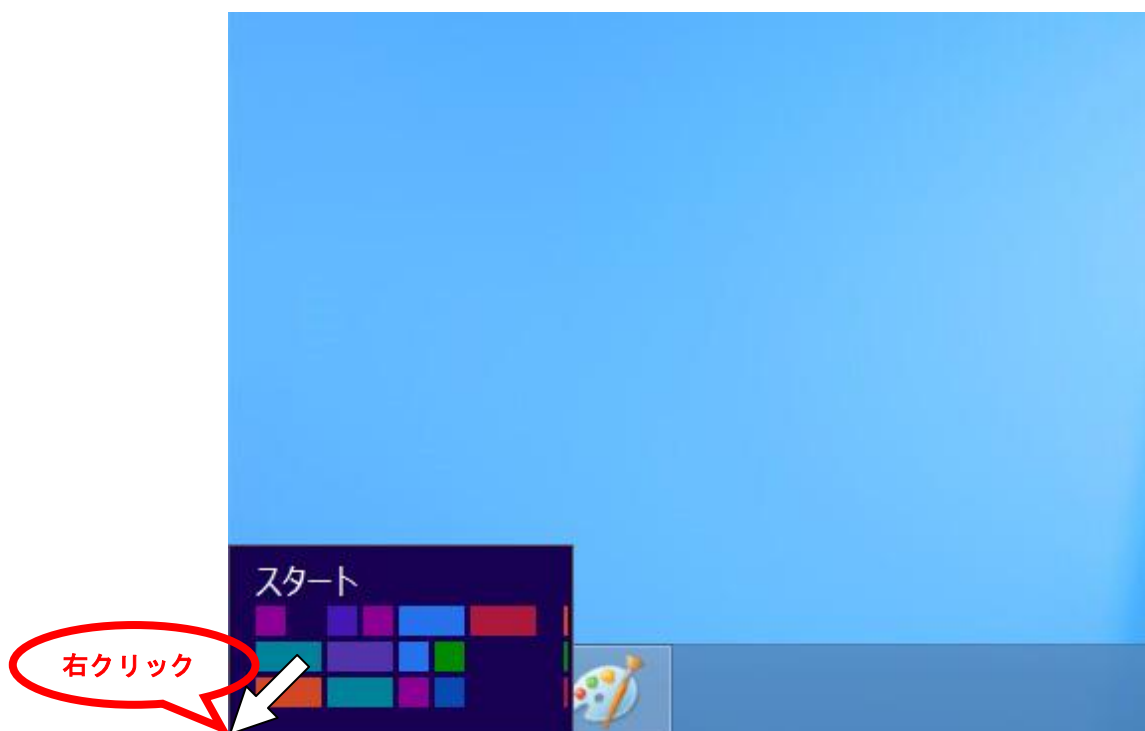
1. コマンドプロンプトを起動します。

◎ マウスで操作する場合

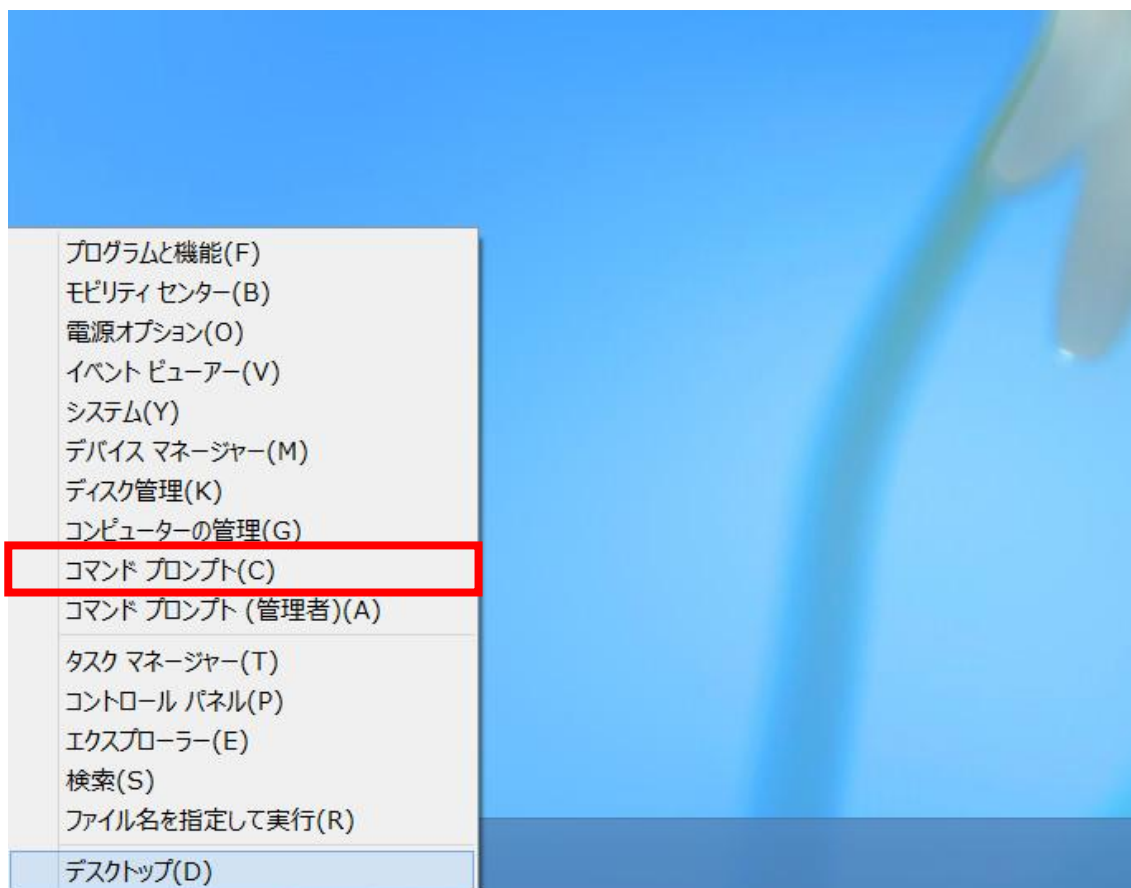
(1) デスクトップ画面の左下隅にマウスカーソルを合わせます。



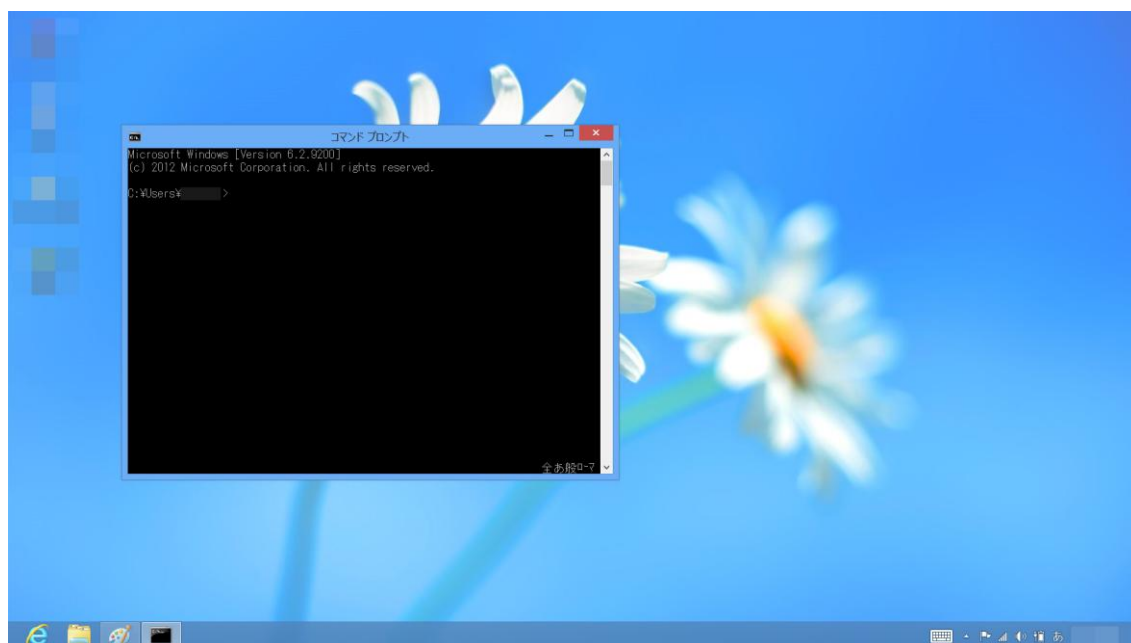
(2) 小さな画面が表示されたら、マウスを右クリックをしてください。



(3) メニューから[コマンドプロンプト]を選択します。



(4) コマンドプロンプト画面が表示されます。



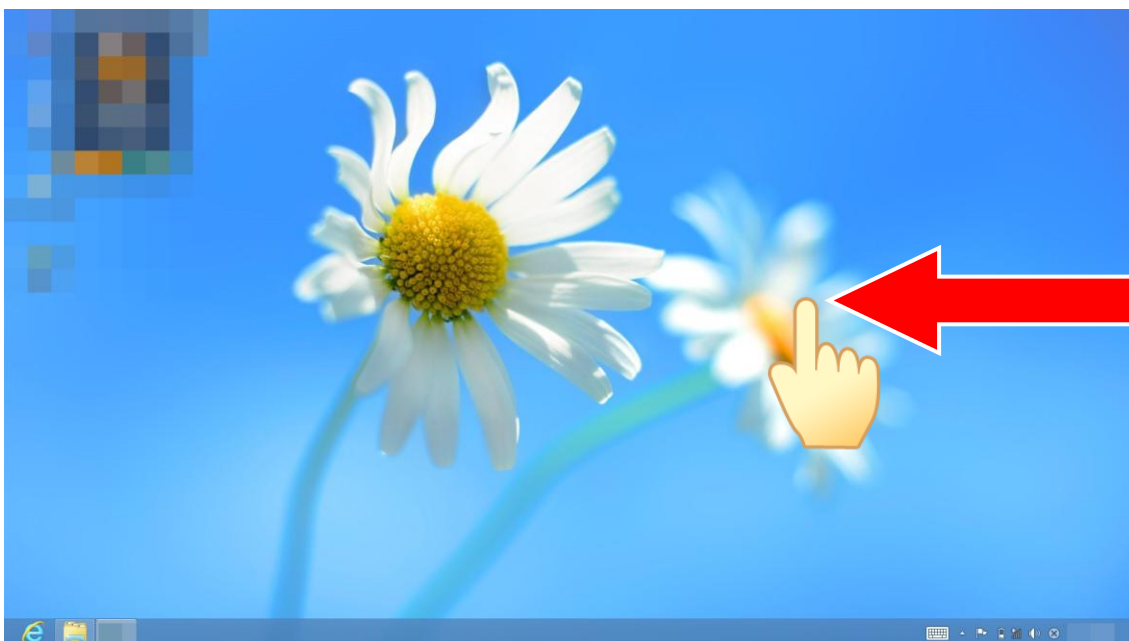
◎ タッチパネルで操作する場合

Windows8のタッチ操作に関する情報は、Microsoftの公式ウェブサイトをご参照下さい。

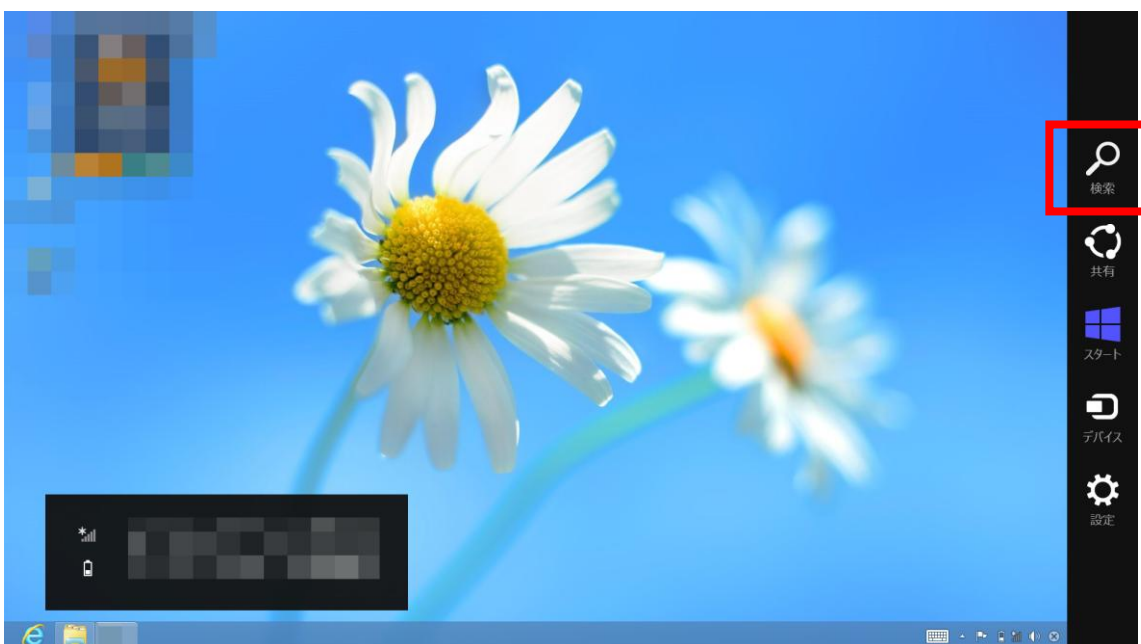
[タッチ: スワイプ、タップなど]

<http://windows.microsoft.com/ja-jp/windows-8/touch-swipe-tap-beyond>

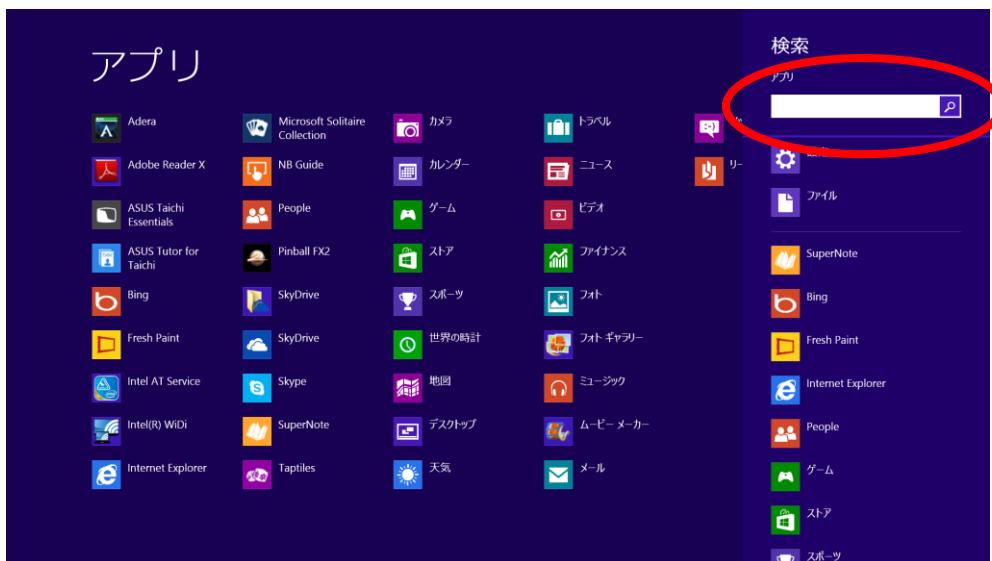
- (1) デスクトップ画面の右端より中央へスワイプします。



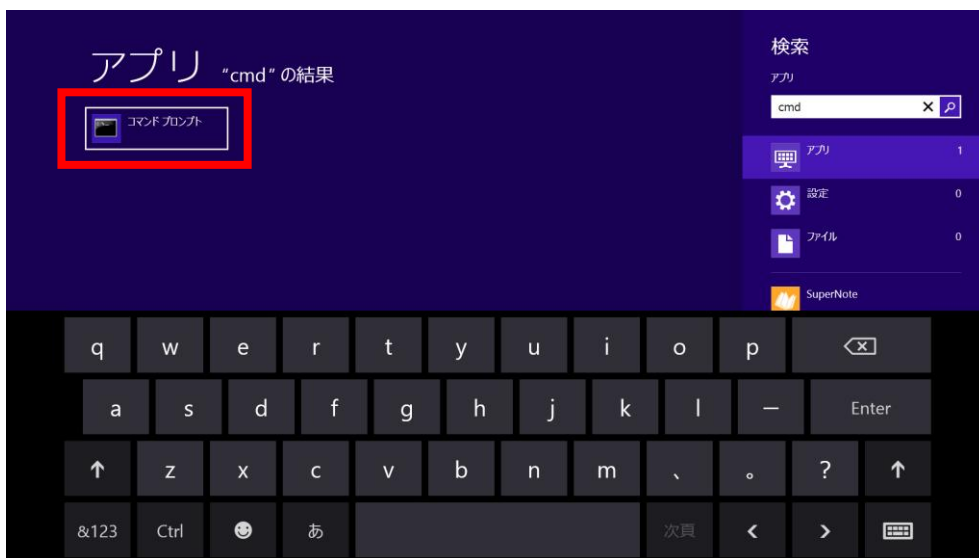
- (2) [検索]をタップします。



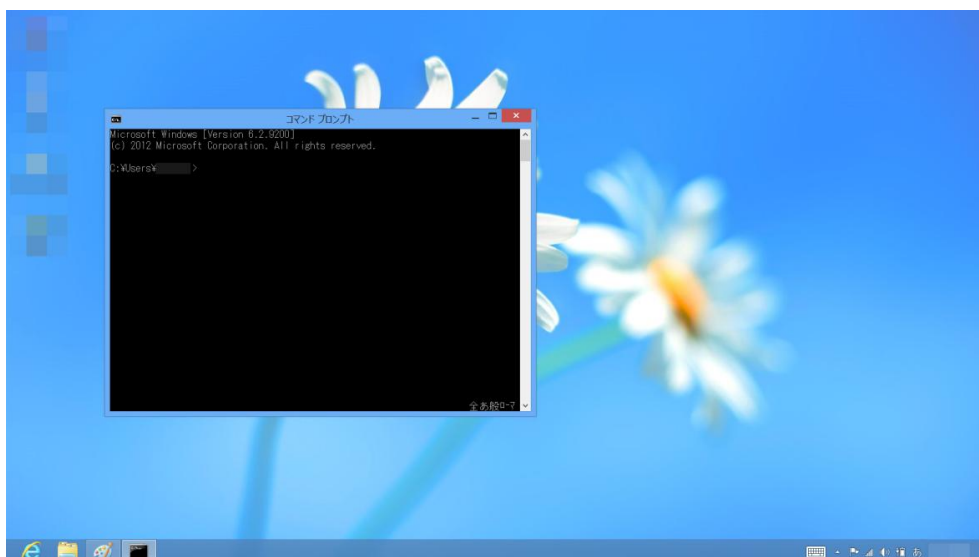
(3) 検索欄に cmd と入力します。



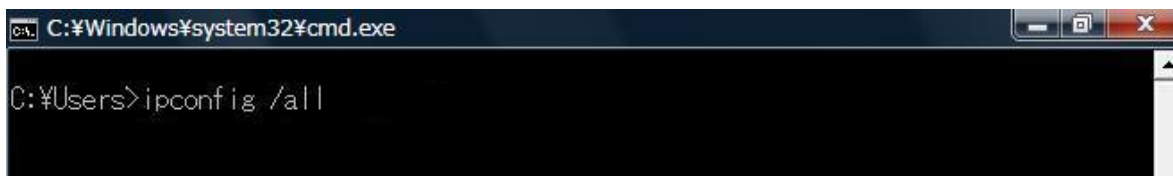
(4) 検索結果が表示されます。[コマンドプロンプト]をタップします。



(5) コマンドプロンプト画面が表示されます。



2. コマンドプロンプト画面で `ipconfig /all` と入力し、Enter キーを押します

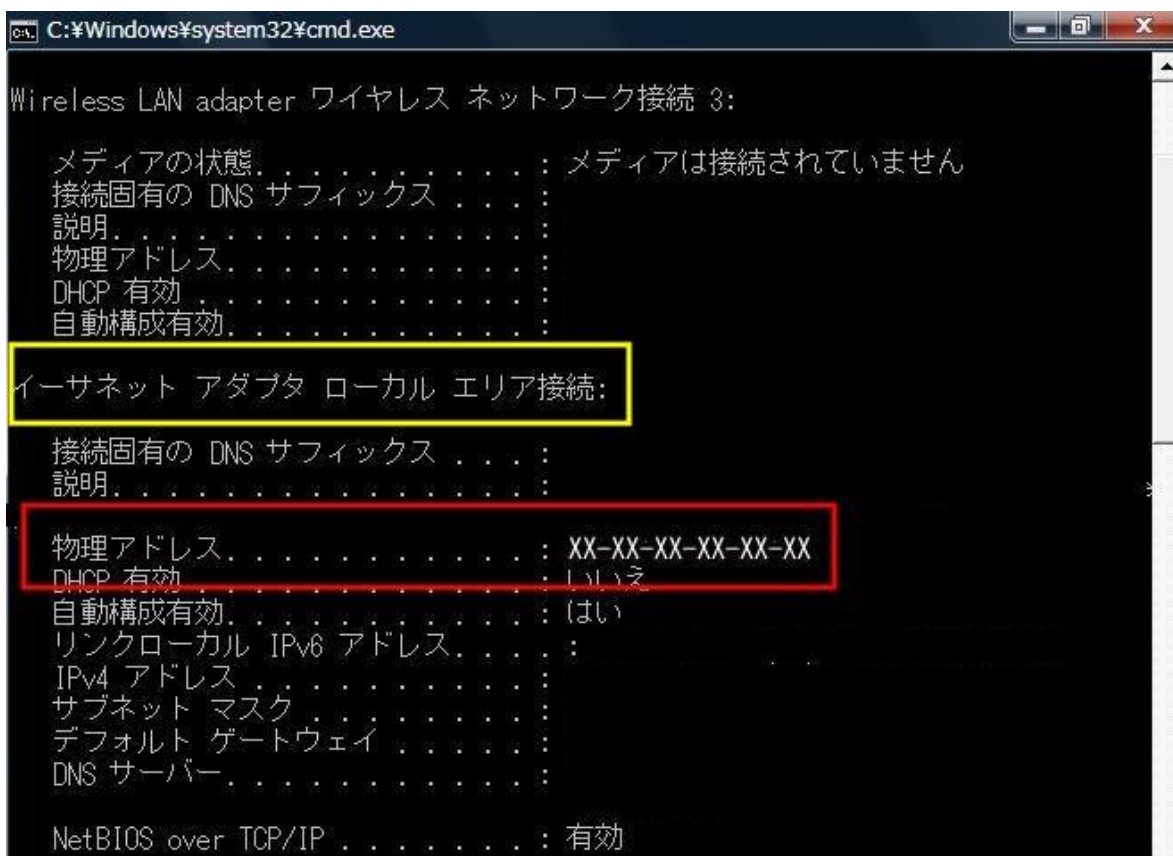


※ `ipconfig` のコマンドを実行すると、複数行の結果が表示されます。このうち、申請の際に必要な「MACアドレス (物理アドレス)」は多くの場合、画面を上方にスクロールした行にあらわれます。

3. 該当する MAC アドレス (物理アドレス) を探します。

有線 LAN 接続の場合：

下図の イーサネット アダプタ ローカルエリア接続 (または イーサネット アダプタ ローカルエリア接続 1) の [物理アドレス XX-XX-XX-XX-XX-XX] にあたる部分が MAC アドレスです。



無線 LAN 接続の場合：

下図の Wireless LAN Adapter ワイヤレスネットワーク接続 の [物理アドレス XX-XX-XX-XX-XX-XX] にあたる部分が MAC アドレスです。

