


ESET Endpoint Antivirus のバージョンアップ (Windows 版)

● 作業を始める前に

- ESET Endpoint Antivirus がインストールされるまでは以下の行動は行わないでください。
 - ・ 学外 Web サイトの閲覧
 - ・ USB メモリや CD 等の外部メディアの利用
 - ・ メール受信および閲覧
- ESET Endpoint Antivirus 以外のウイルス対策ソフトウェアがインストールされている場合すべて削除 (アンインストール) して下さい。
- 管理者権限を持つユーザで作業を行ってください。
- インストールする端末の OS が 32bit なのか 64bit なのか事前に把握してください。
確認方法：https://www.itc.u-toyama.ac.jp/inside/files/manual_wilvercheck.pdf
- ソフトウェア配布システムは学内ネットワークからのみ利用できます。
配布システム：<https://distribute.itc.u-toyama.ac.jp/DownloadSite/>
- 複数台のパソコンにインストールする場合、同時にインストールしようとするとうライセンス認証エラーが生じます。必ず1台のインストールが完了してから次の端末にインストールしてください。
- 本手順でバージョンアップにエラーが発生する場合、以下のサイトを参考に一度 ESET をアンインストールしてから新規インストールを行ってください。
ESET サポートサイト：<https://eset-support.canon-its.jp/faq/show/2757>

1. Web ブラウザ(Chromium 版 Edge 推奨)からソフトウェア配布システムにアクセスします。

配布システム：<https://distribute.itc.u-toyama.ac.jp/DownloadSite/>



ソフトウェア配布システム

ログイン認証

ID:

Password:

Login

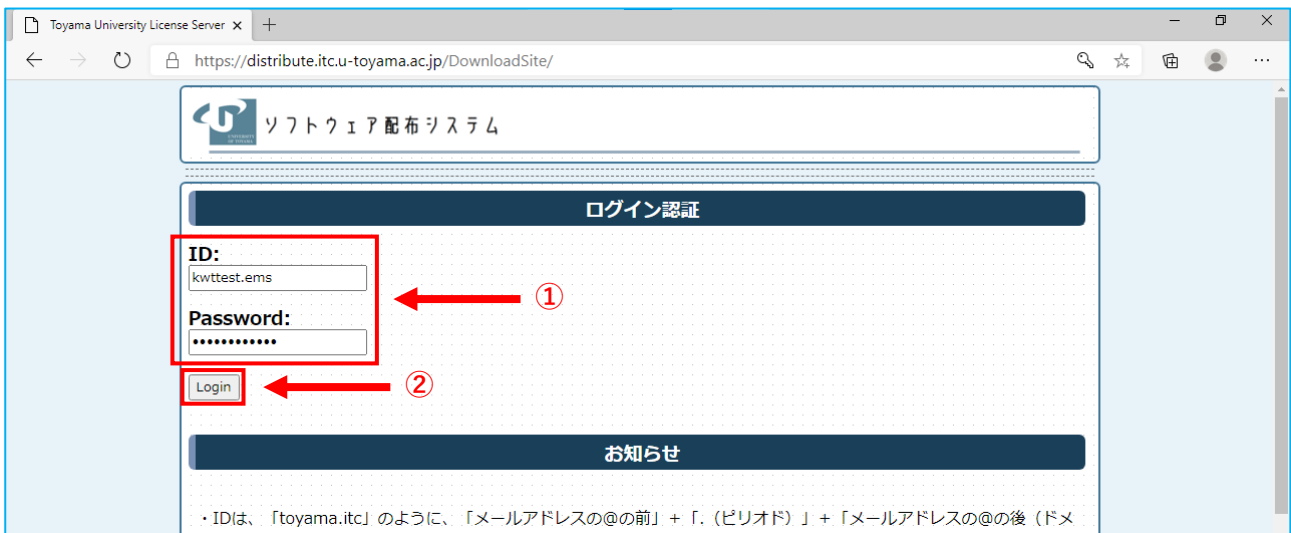
お知らせ

・ IDは、「toyama.itc」のように、「メールアドレスの@の前」+「.(ピリオド)」+「メールアドレスの@の後(ドメイン)」となります。
(無線LANやVPN接続、ヘルンシステムで利用するものと同様です。例えばメールアドレスが"toyama@itc.u-toyama.ac.jp"の場合、IDは"toyama.itc"になります。)

・ パスワードはメールのパスワードと同様です。(無線LANやVPN、ヘルンシステムのパスワードと同様です。)

・ パソコンからアクセスしてください。(androidやiOSなどのスマートフォンおよびタブレットには対応していません。)

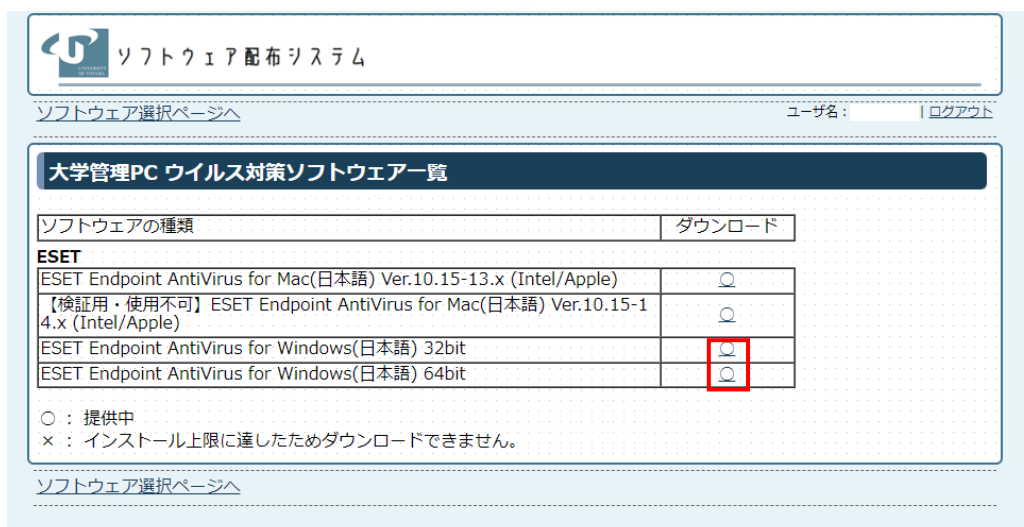
2. ドット付きユーザIDとパスワードを入力し「Login」ボタンをクリックします。



3. 「ウイルス対策ソフトウェアのインストール」をクリックします。



4. 利用可能なソフトウェア一覧が表示されるので、端末のOSに適合した「○」をクリックします。



※ インストールする端末のOSが32bitか64bitかは以下のマニュアルをご参照ください。
 確認方法：https://www.itc.u-toyama.ac.jp/inside/files/manual_winvercheck.pdf

5. ダウンロードに関する同意画面が表示されるので、確認のうえ「同意します」にチェックを入れて「次へ」ボタンをクリックします。



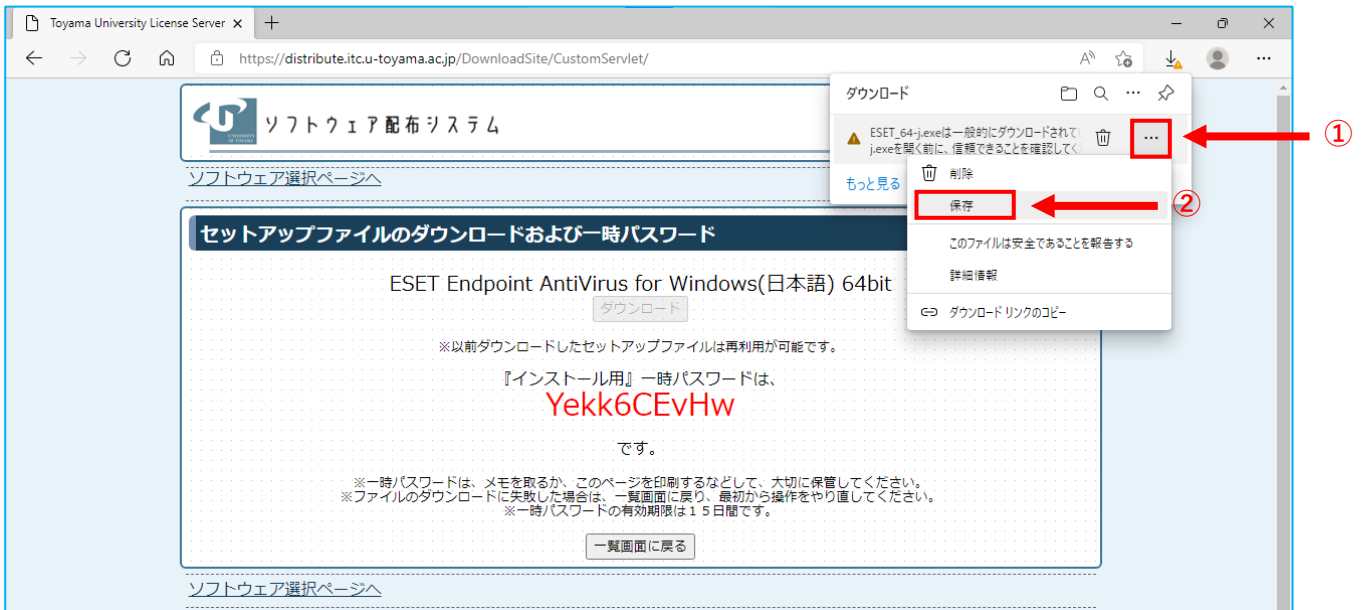
6. セットアップファイルのダウンロードおよび一時パスワードが表示されるので**インストール用の「一時パスワード」をメモします**。続いて「ダウンロード」ボタンをクリックします。



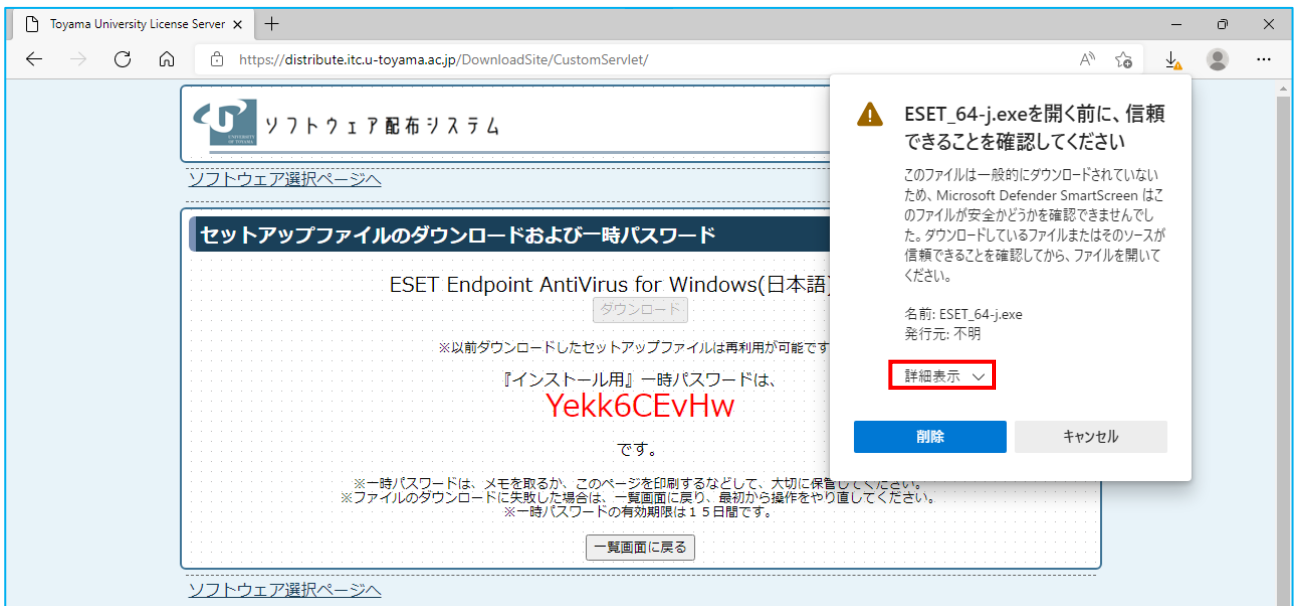
- ※ 『インストール用』一時パスワードは、ダウンロードしたセットアップファイルを実行する際に必要となります。インストールやライセンス認証が完了するまで大切に保管してください。

(以下は **Chromium 版 Edge** の場合です。お使いのブラウザによって操作は異なりますのでファイルのダウンロードが完了したら「1 1.」までお進みください。)

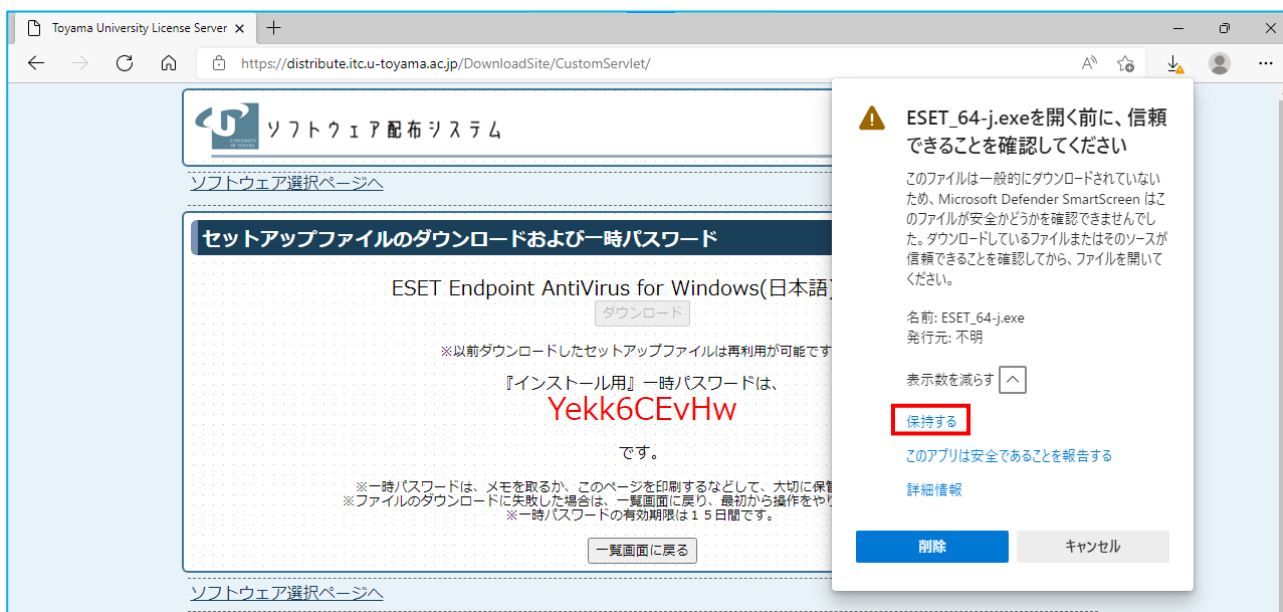
7. ダウンロードがブロックされましたという表示が出るので「…」をクリックし、続いて「保存」をクリックします。



8. 「～を開く前に、信頼できることを確認してください」と表示されるので「詳細表示」をクリックします。



9. 追加メニューが表示されるので「保持する」をクリックします。



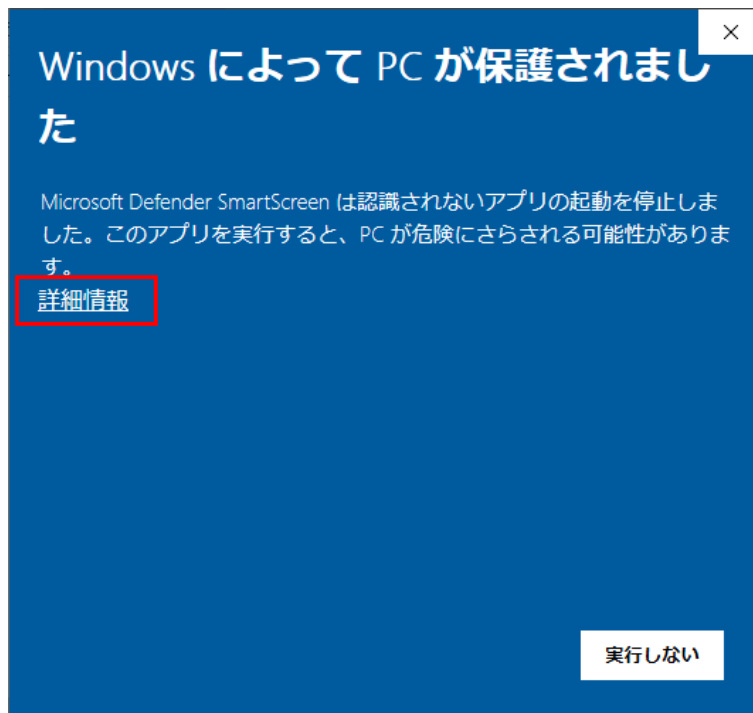
10. ファイルのダウンロードが完了するので「フォルダーに表示」をクリックします。



11. ダウンロードしたファイルを実行します。



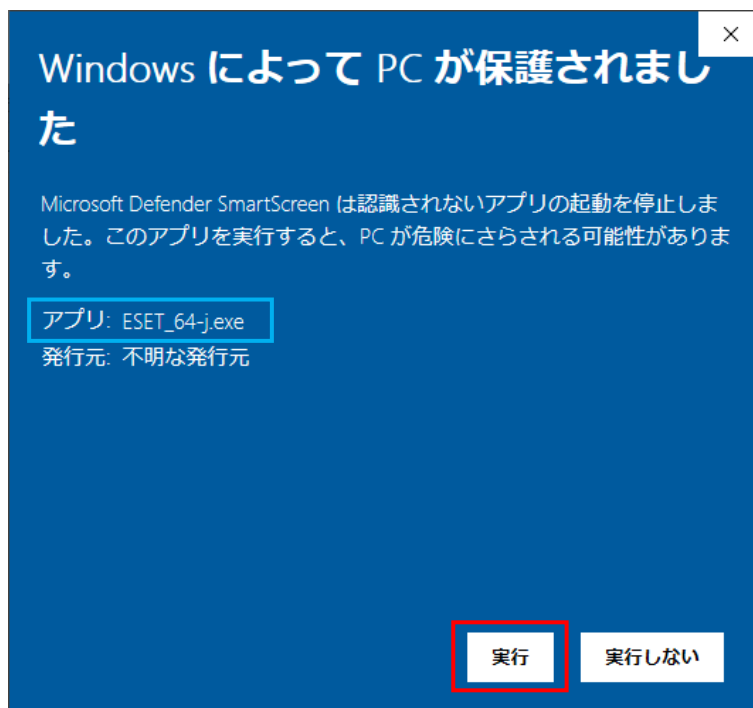
- 1 2. 「Windows によって PC が保護されました」と表示されるので「詳細表示」をクリックします。



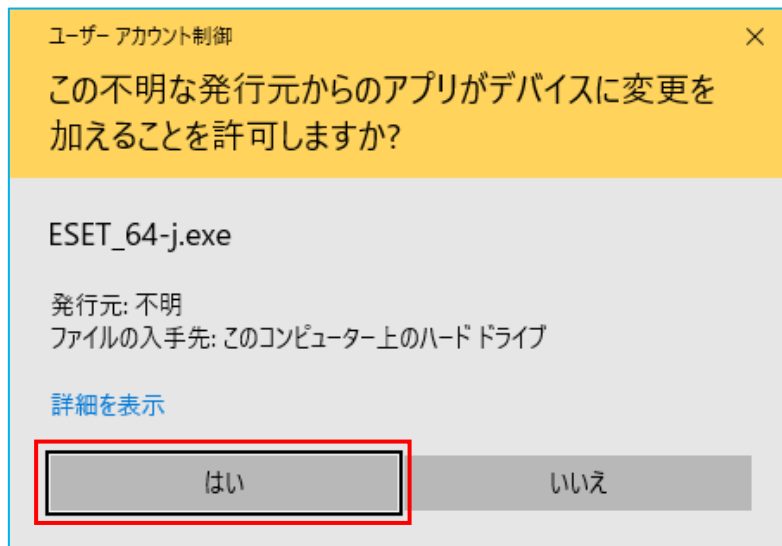
- 1 3. 詳細情報が表示されるので、アプリのファイル名を確認して「実行」ボタンをクリックします。

64bit 版の場合：ESET_64-j.exe

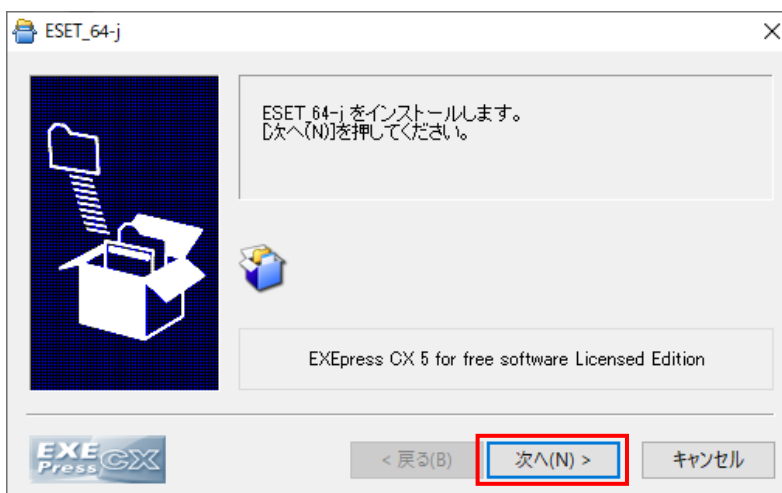
32bit 版の場合：ESET_32-j.exe



1 4. ユーザーアカウント制御が表示されるので「はい」ボタンをクリックします。



1 5. インストール開始が表示されるので「次へ」ボタンをクリックします。



1 6. しばらくするとユーザ ID と一時パスワードを入力する画面が表示されるので以下を入力し「インストール開始」ボタンをクリックします。

ユーザ ID : ソフトウェア配布システムにログインした ID

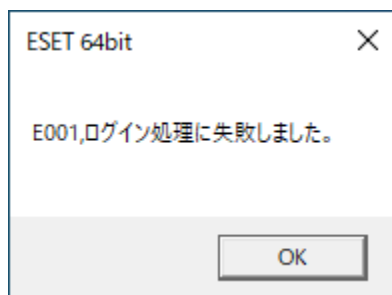
一時パスワード : 「6.」でメモした一時パスワード

(ログイン時に使用したパスワードではありません)

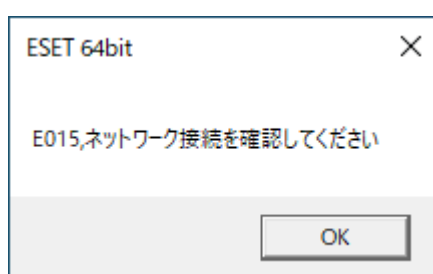


※ この一時パスワードは「6.」の画面を表示する度に更新され、また一度使用すると利用できなくなります。インストールをやり直す場合は「6.」の画面から再取得を行ってください。複数台にインストールを行う場合は、インストールが完了する毎に「6.」の画面から一時パスワードを取得する必要があります。

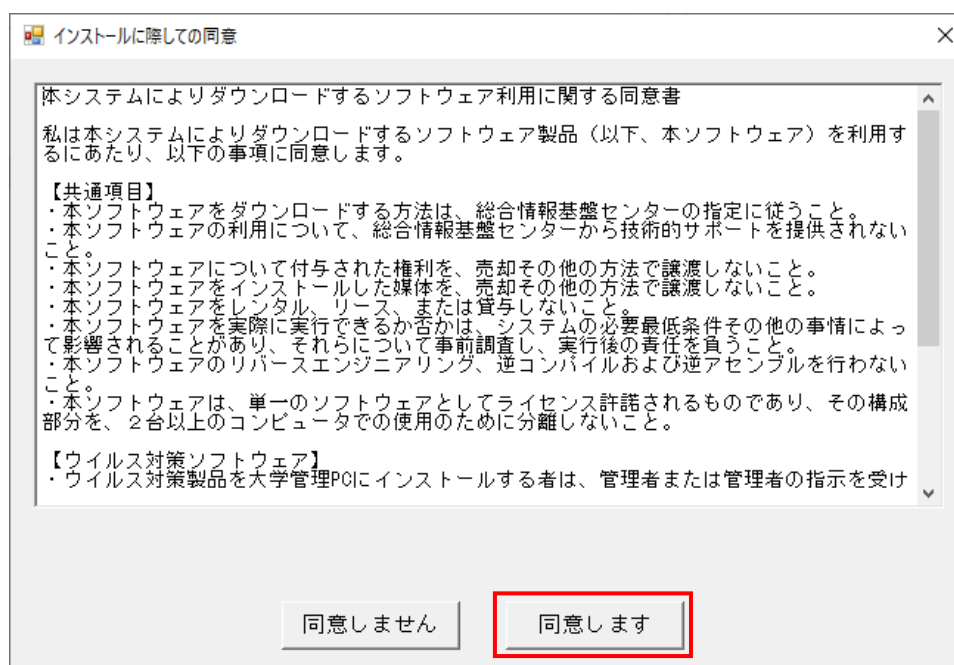
- ※ 「ログイン処理に失敗しました」と表示された場合、「ユーザ ID」または「一時パスワード」の入力誤りの可能性があります。その場合も「6.」の画面から一時パスワードの再取得を行ってください。



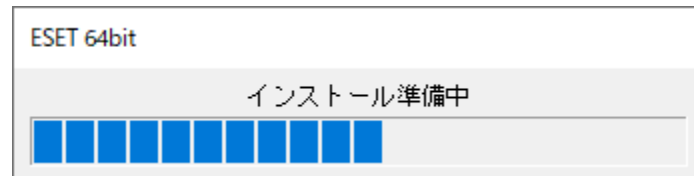
- ※ 「ネットワーク接続を確認してください」と表示された場合、お使いの端末が学内ネットワークに接続できているかを再確認し、OS を再起動したあとに「6.」の画面から一時パスワードの再取得を行ってください。



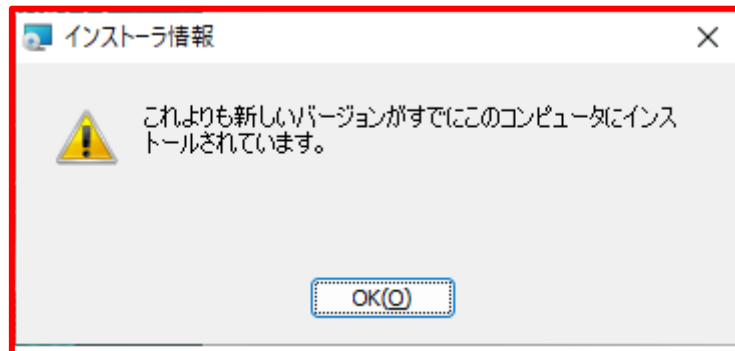
17. ログイン処理に成功するとソフトウェア利用に関する同意画面が表示されるので、確認のうえ「同意します」ボタンをクリックします。



18. インストール準備中と表示されるのでしばらく待ちます。



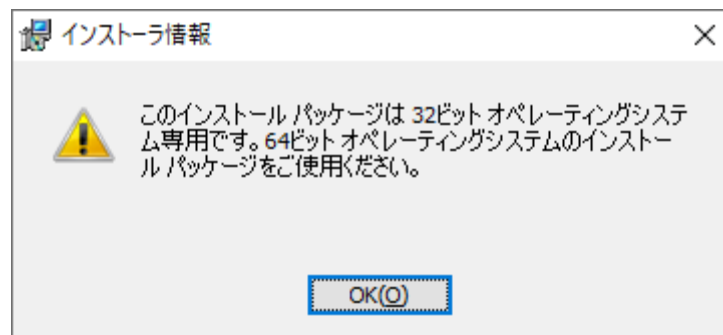
- ※ 3月に新しいバージョンが発表されたため、以下の画面が出る場合があります。
この画面が出た場合はライセンスのみの更新となりますので、表示されている画面をすべて閉じ、「ESET (Windows) のライセンスのみの更新方法」へ進んで下さい。



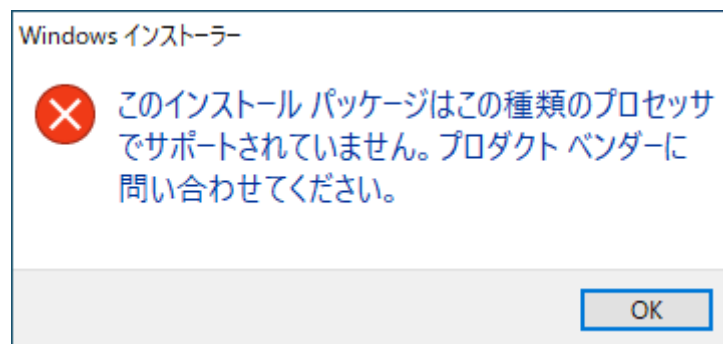
ESET (Windows) のライセンスのみの更新方法

https://www.itc.u-toyama.ac.jp/service/rental/files/eset_error.pdf

- ※ 以下のように表示された場合、ダウンロードしたソフトウェアが端末の OS に適合していません。インストールする端末の OS を再確認のうえ「4.」からやり直してください。



Windows(64bit)に 32bit 用をインストールしようとした場合

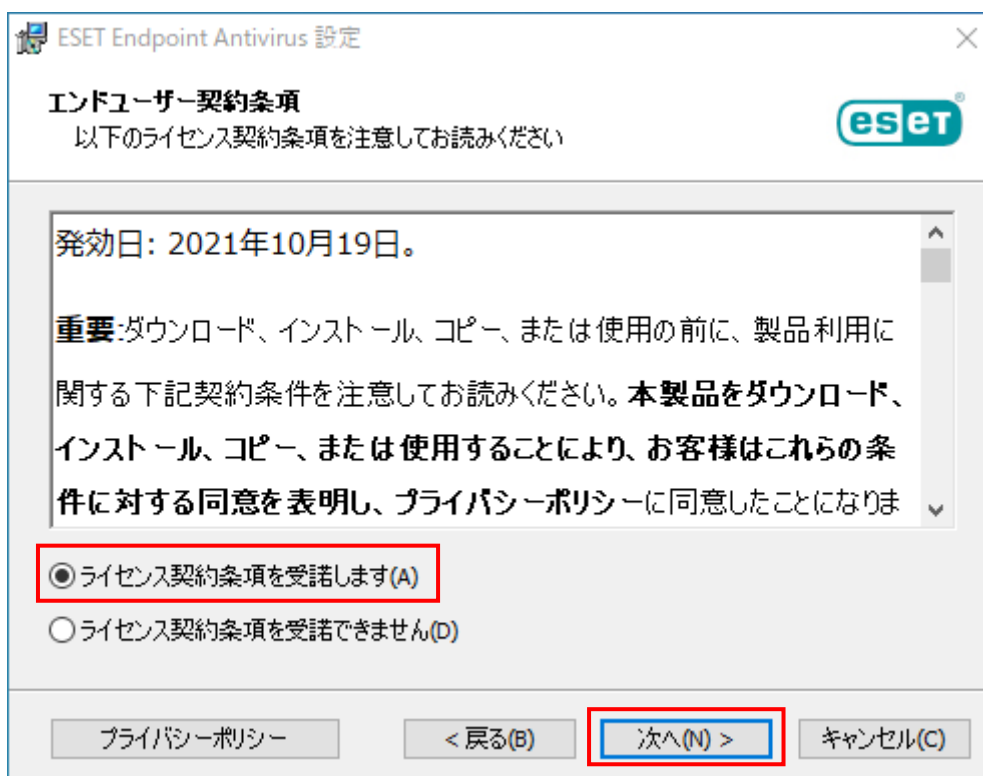


Windows(32bit)に 64bit 用をインストールしようとした場合

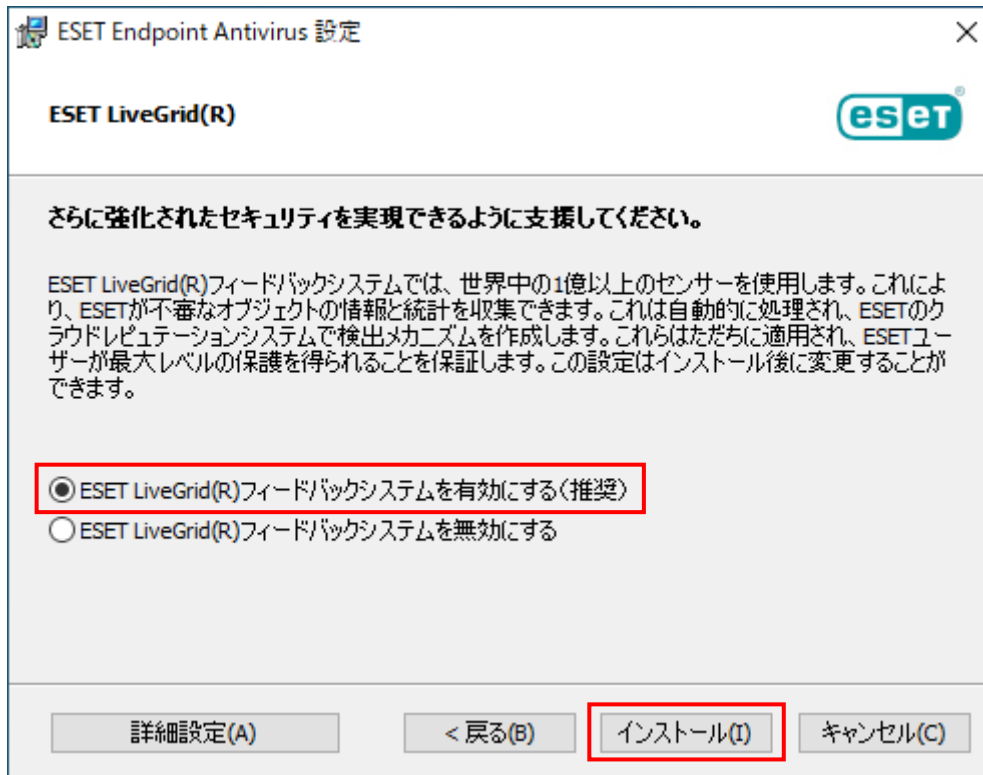
19. ESET Endpoint Antivirus のインストールが始まります。「次へ」ボタンをクリックしてください。



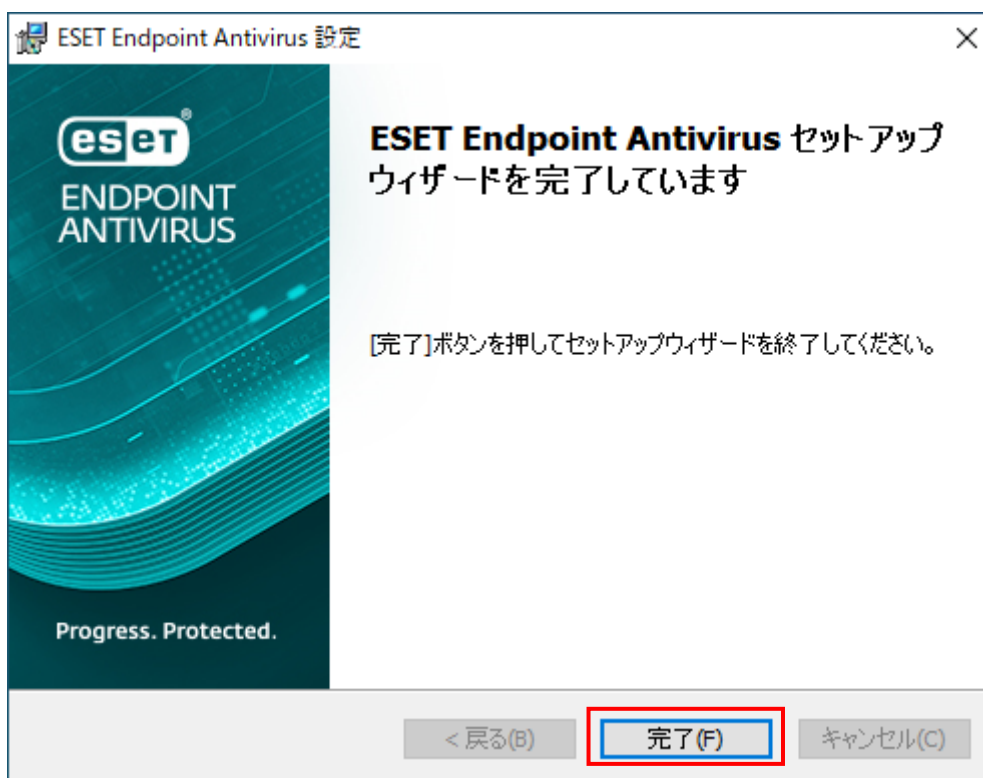
20. エンドユーザー契約条項について表示されるので「ライセンス契約条項を受諾します」をチェックし「次へ」ボタンをクリックします。



- 2 1. ESET LiveGrid について表示されるので「ESET LiveGrid フィードバックシステムを有効にする (推奨)」をチェックし「インストール」ボタンをクリックします。



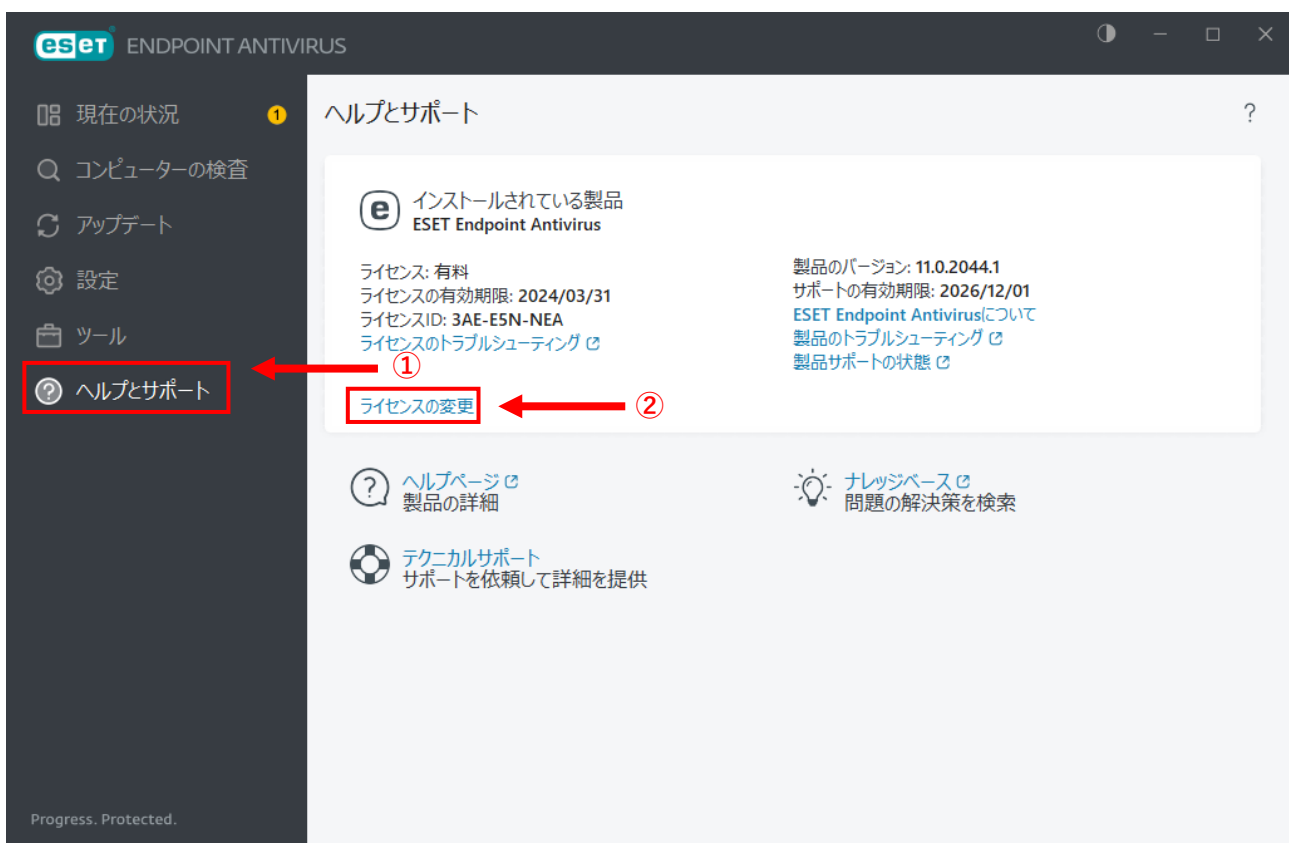
- 2 2. ESET Endpoint Antivirus のインストールが終わったら「完了」ボタンをクリックしてください。アプリケーションが起動するので続いてライセンス認証を行います。



- 2 3. 再起動を要するメッセージが表示されますが、先にライセンス認証を実行するため**今は再起動を行わず**「後で通知する」ボタンをクリックします。



- 2 4. 「ヘルプとサポート」をクリックし、続いて「ライセンスの変更」ボタンをクリックします。

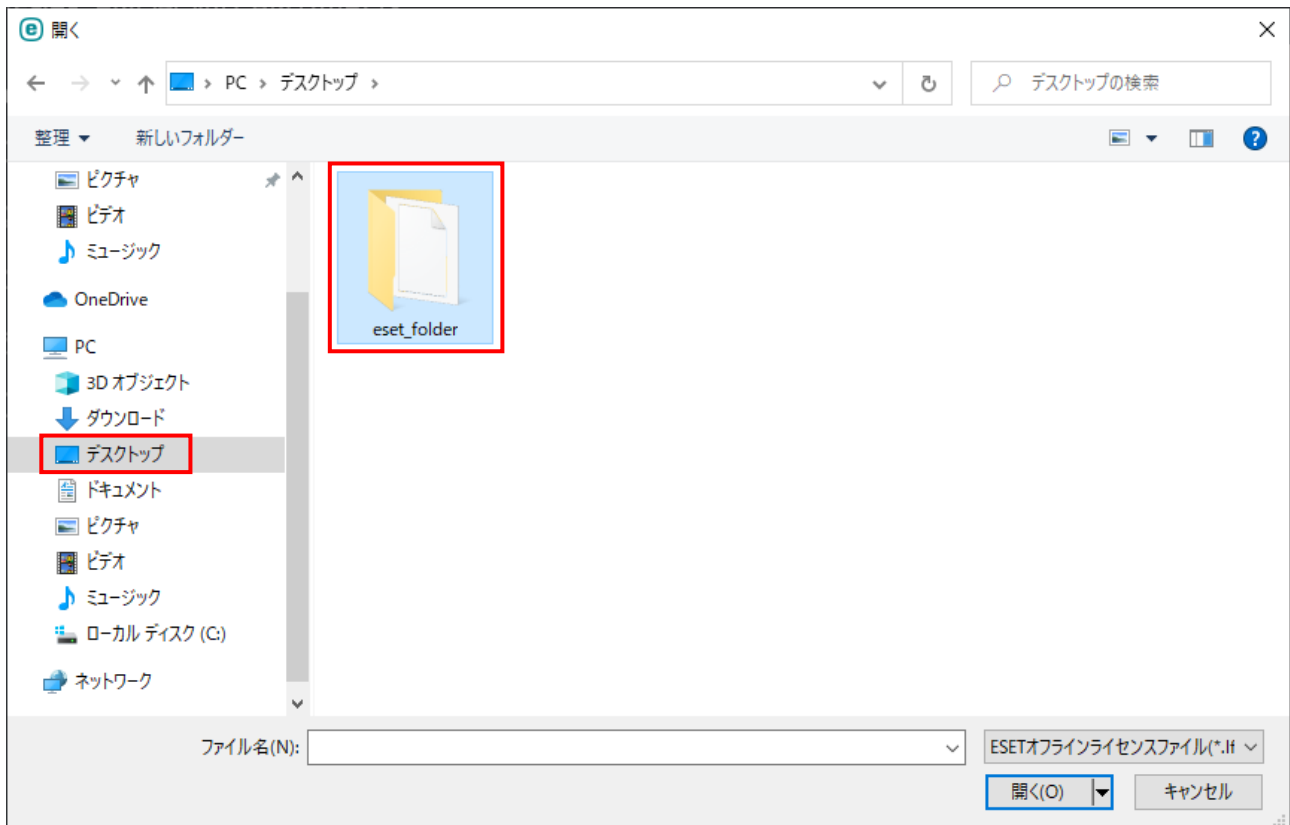


25. アクティベーションオプションが表示されるので「オフラインライセンス」をクリックします。

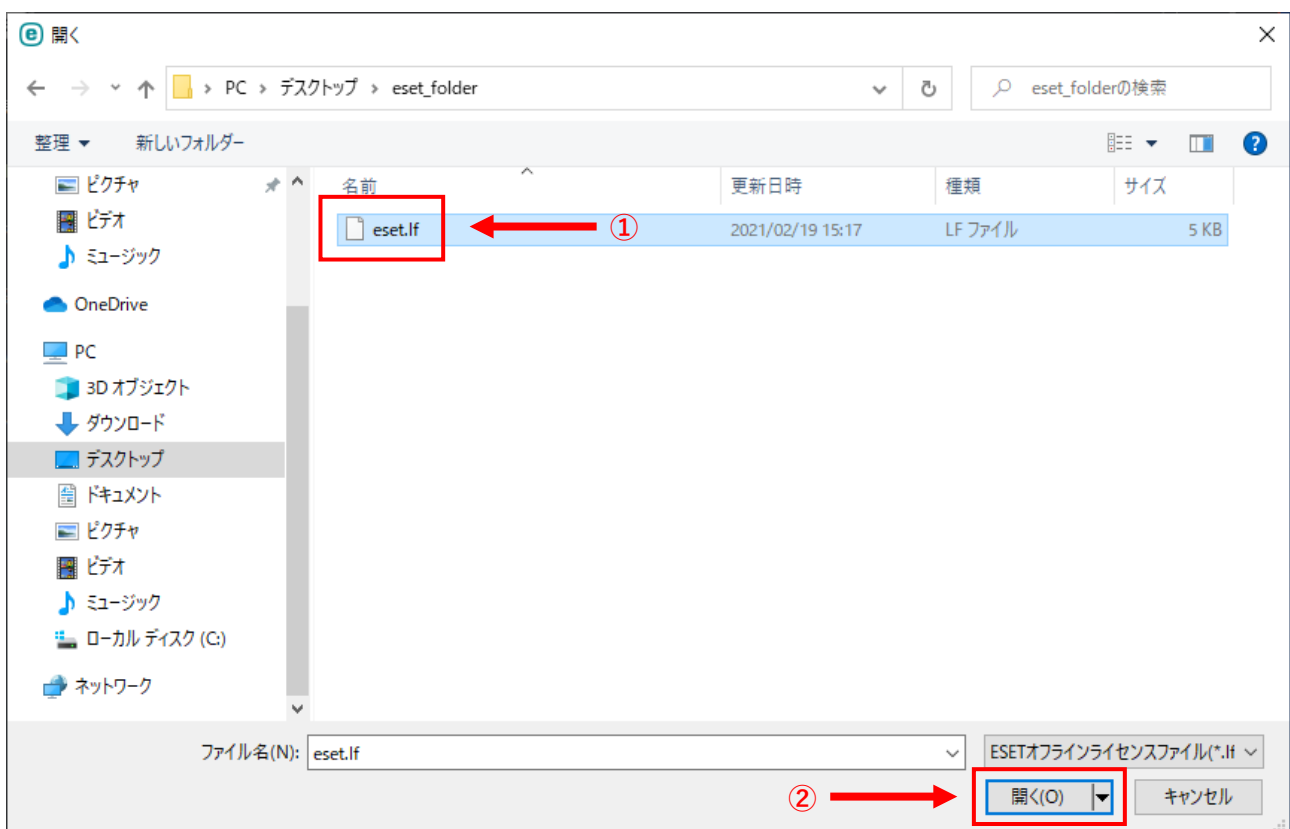


※ 「クライアントがネットワークに接続していない場合…」と記載されていますがネットワークに接続している場合もこちらの方法を使用します。

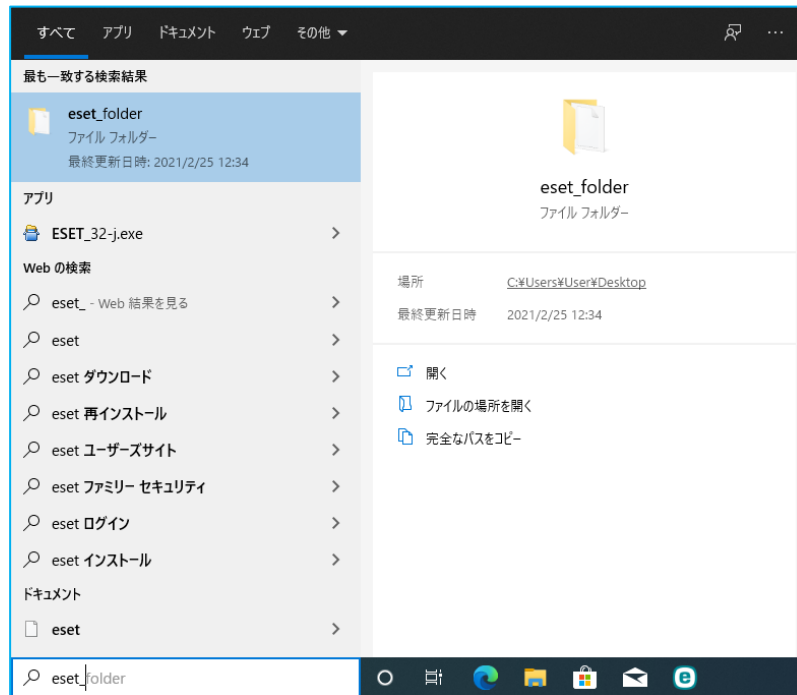
2 6. ファイルを開くダイアログが表示されるので「デスクトップ」にある「eset_folder」を開きます。



2 7. 「eset_folder」の中にある「eset.lf」を選択し「開く」ボタンをクリックします。

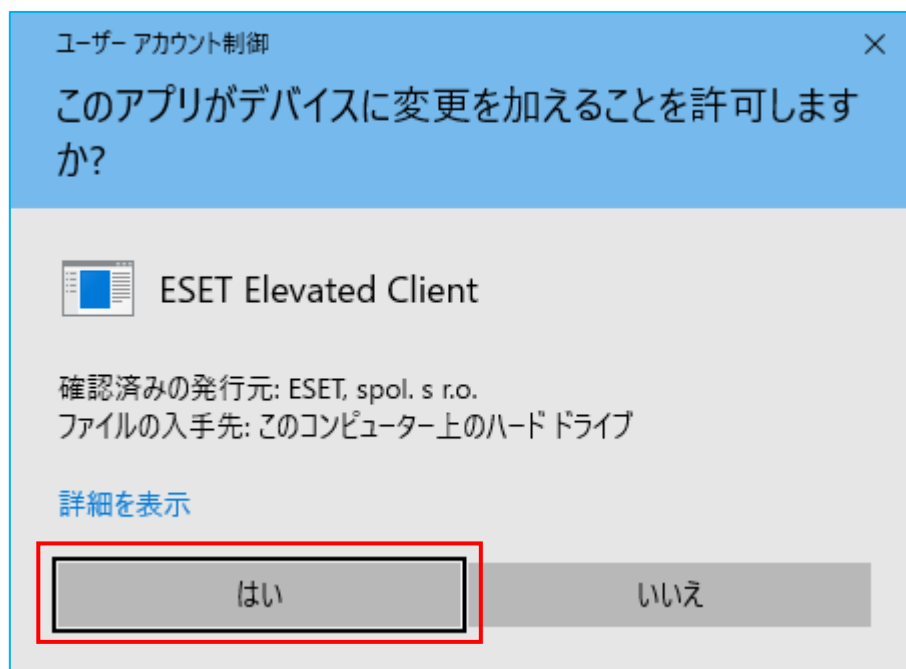


- ※ 「eset_folder」 および 「eset.lf」 が見当たらない場合は以下を試してみてください。
- 「Windows キー」 + 「S」 を同時に押します。
 - 検索画面が表示されるので検索ボックスに 「eset_folder」 と入力します。
 - 「eset_folder」 の場所が表示されます。

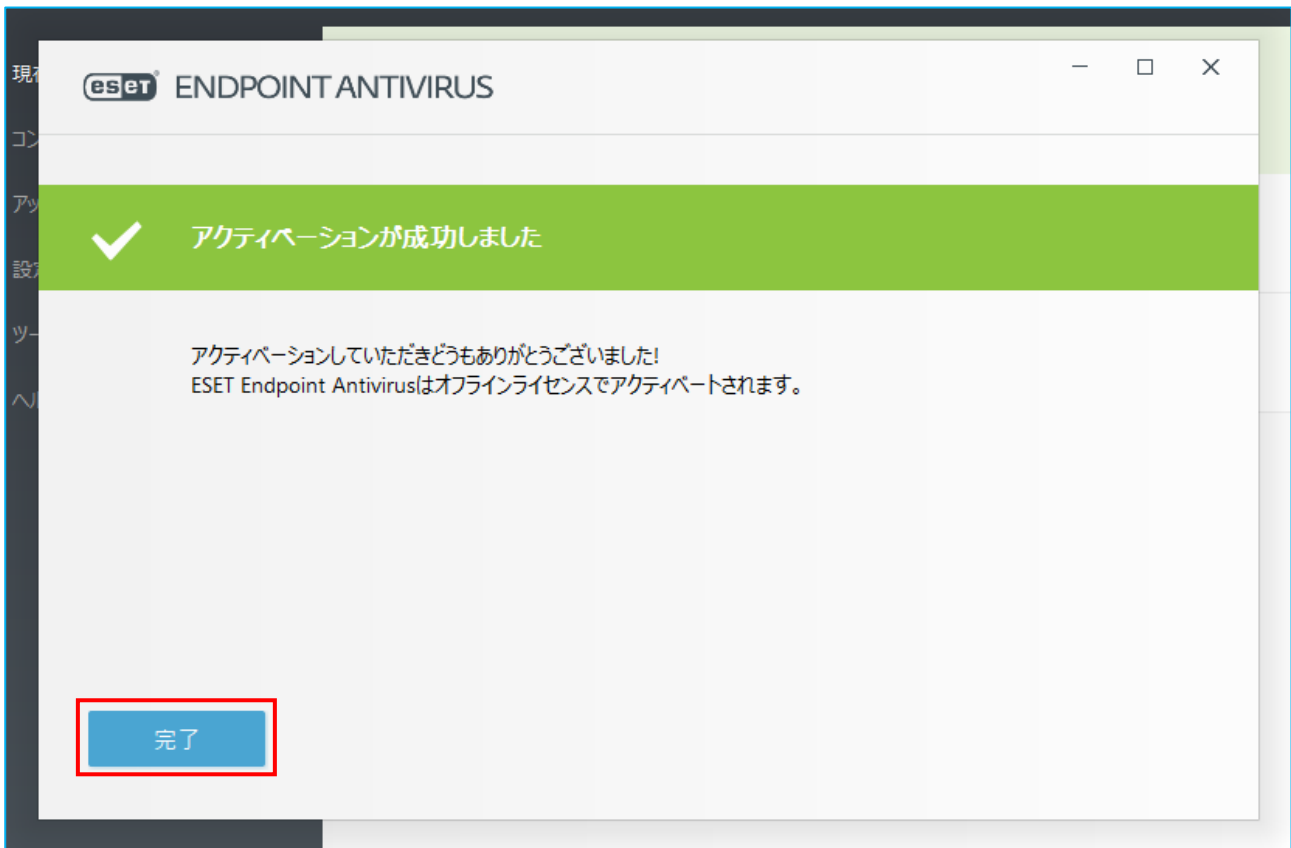


- ※ 上記方法でも表示されない場合は端末内に正常にライセンスファイルがコピーされていない可能性がありますので、一度 ESET をアンインストールのうえ「4.」からやり直してください。

28. ユーザーアカウント制御が表示されるので「はい」ボタンをクリックします。



29. アクティベーション成功が表示されますので「完了」ボタンをクリックします。



30. 「ヘルプとサポート」をクリックし、「ライセンスの有効期限」が「2025/03/31」となっていることを確認してください。



3 1. 以上で作業は完了です。ダウンロードしたファイル(ESET_64-j.exe もしくは ESET_32-j.exe)およびデスクトップにある「eset_folder」は削除してください。

