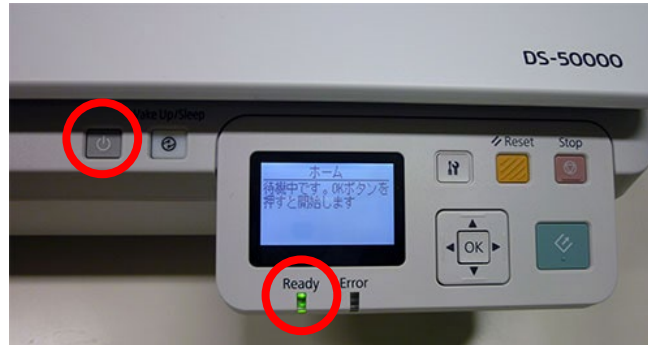


端末室 スキャナの基本的な使い方

◎はじめに

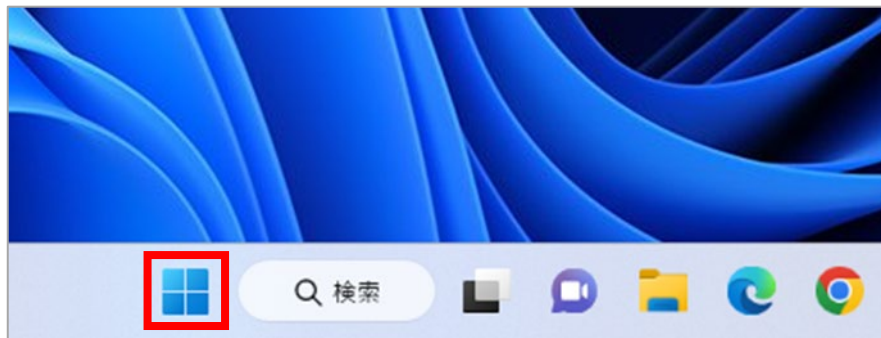
電源ランプが消灯している場合は、スキャナの電源ボタンを押してください。
(※下図は電源が入っている状態です。)

スキャナは総合情報基盤センター1階・3階端末室にあります。

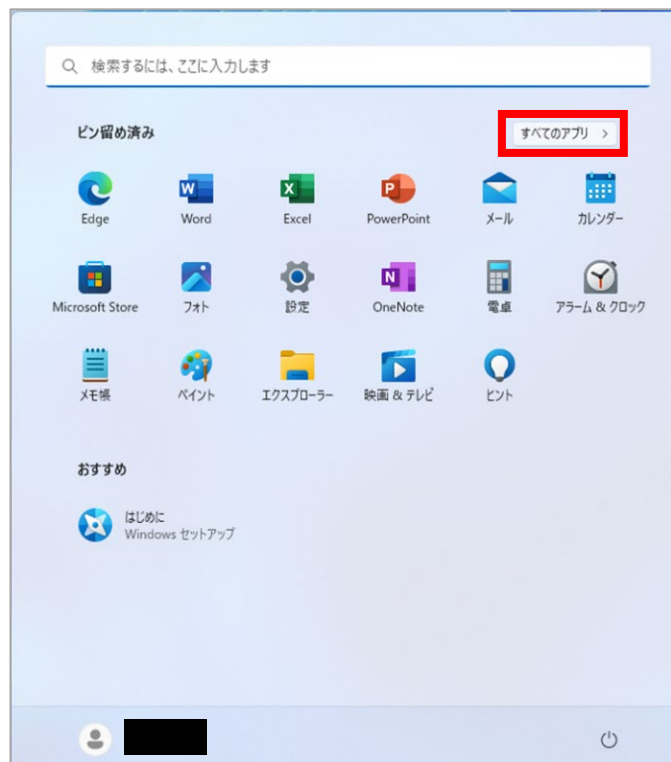


◎スキャナ付属のアプリケーション（EPSON Scan 2）を使う

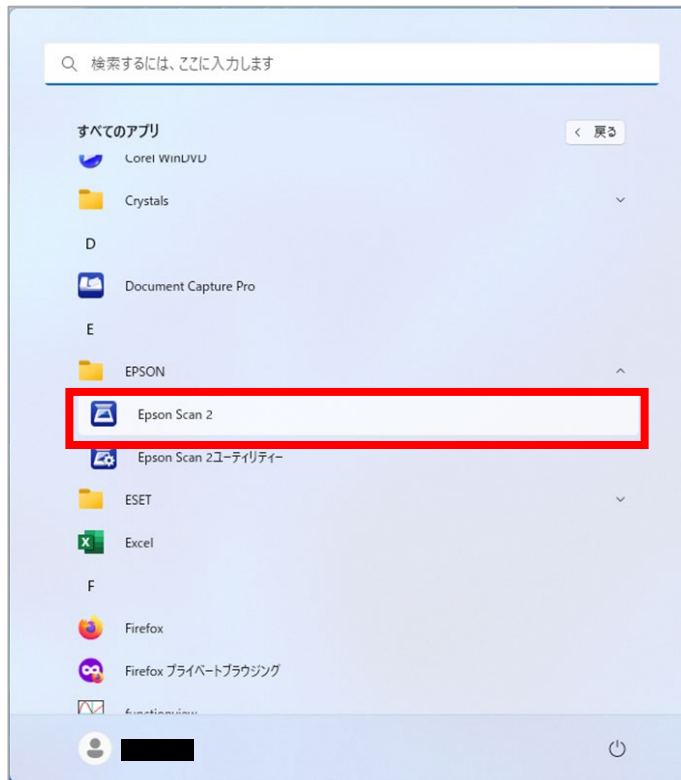
1. 端末室のPCを起動し、デスクトップ画面の「windows ボタン」をクリックします。



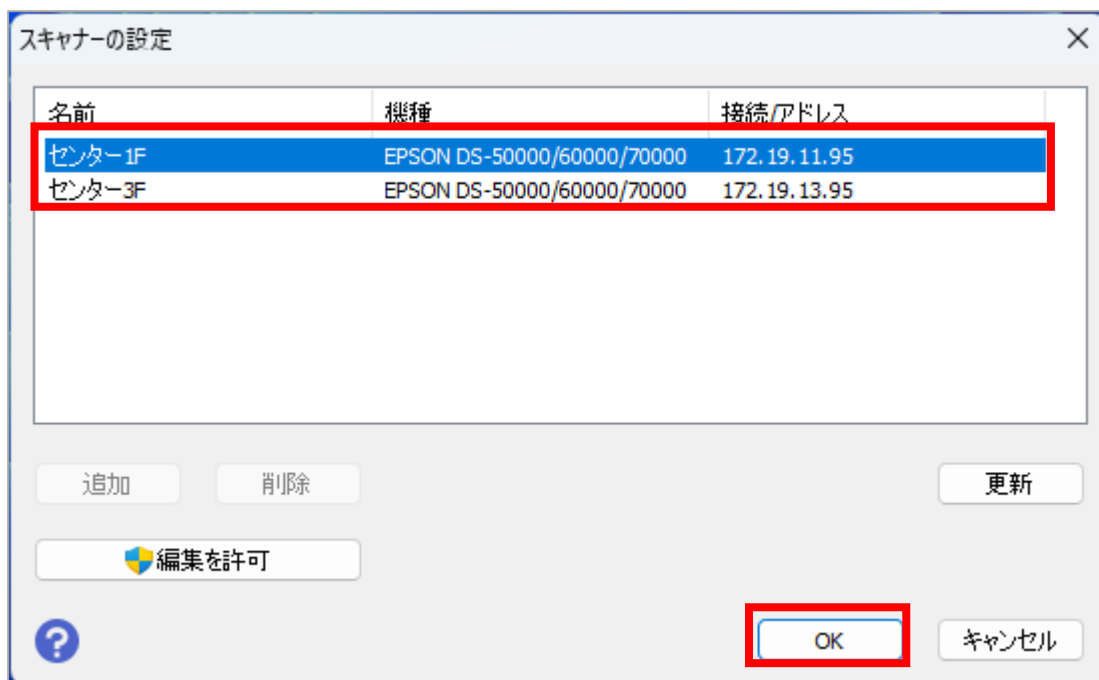
2. 「すべてのアプリ >」を選択します。



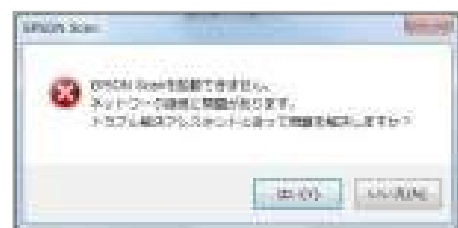
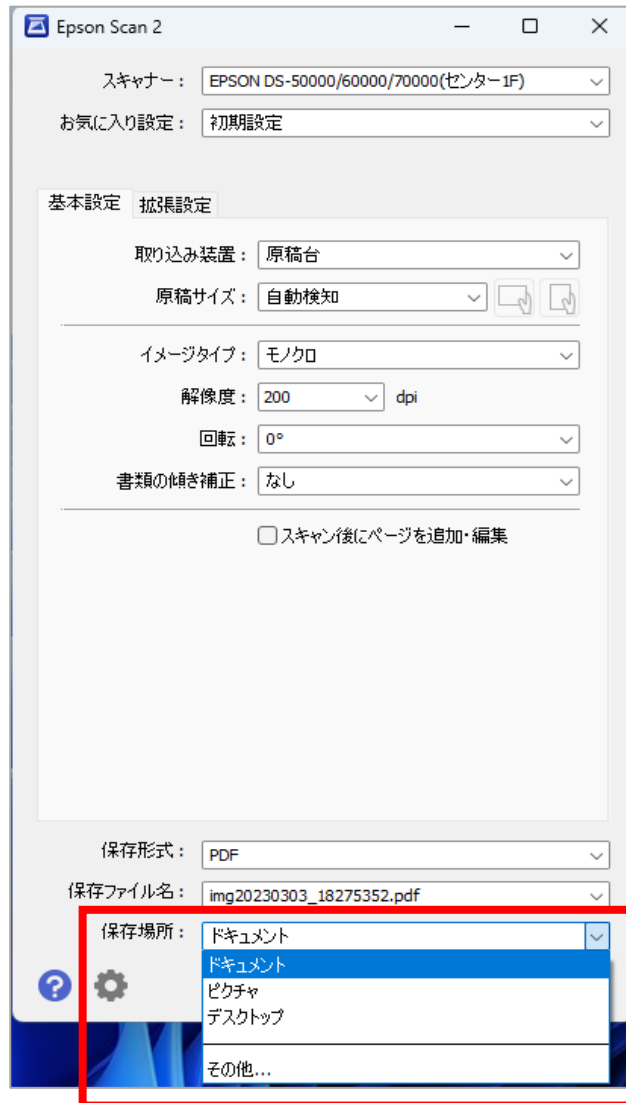
3. 「EPSON Scan 2」を選択します。



4. 接続したい階のスキヤナを選択して、「OK」をクリックします。



5. 下の「保存場所」ボタンをクリックし、選択します。

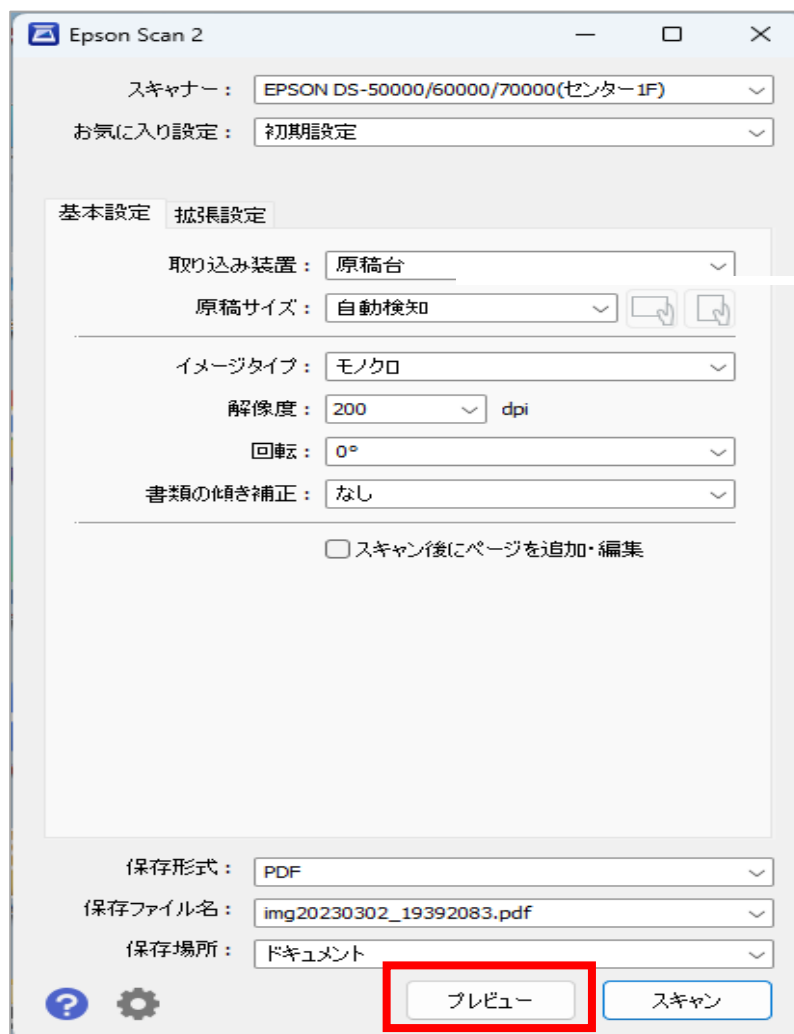


※ 上記、いずれかの画面が表示される場合は、個人のプロファイル（設定ファイル）が壊れている可能性があります。総合情報基盤センター1階事務室まで来て下さい。

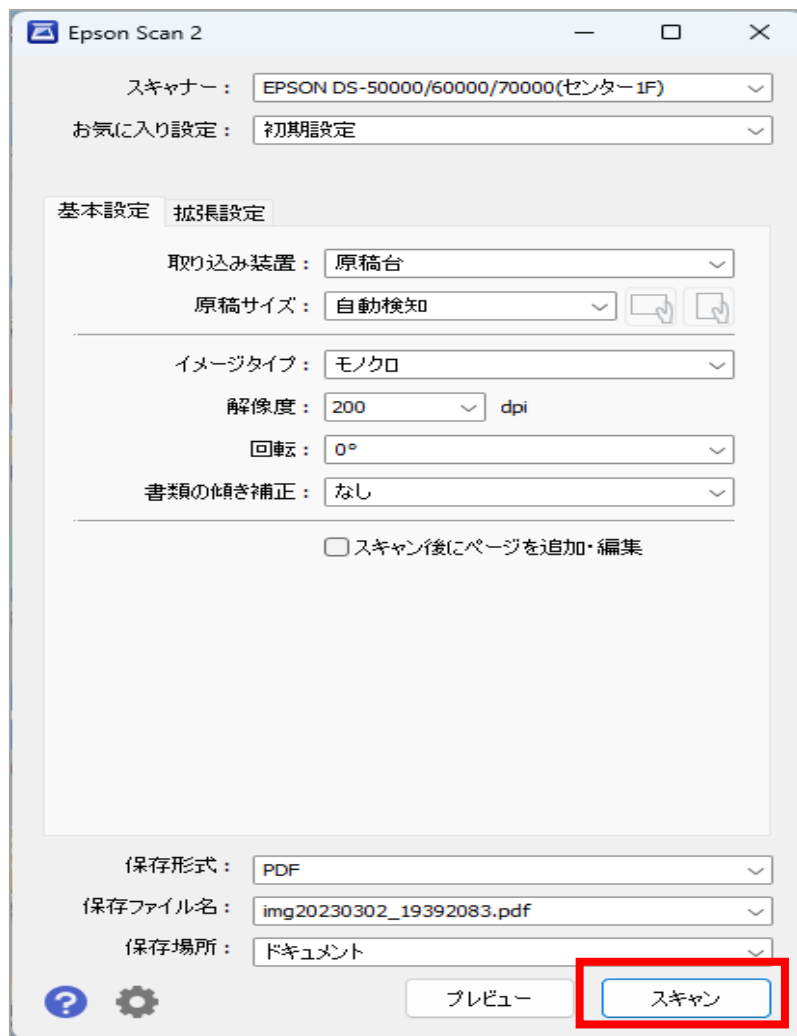
6. スキヤナに取り込みたいものをセットします。

出力したい面を下にし、スキャナの左上の角に合わせてください。

7. イメージタイプやサイズ等を選択したのち、「プレビュー」ボタンをクリックします。



8. 確認後、プレビュー画面を閉じ、「スキャン」ボタンをクリックします。



9. 指定した保存場所にファイルが保存されたことを確認します。

